

自動執行質量控制

VERITY是一款行業領先的影像內容檢測軟件,適用於基於文件的立體視頻。可淘汰低質影像, 加速後期製作, 執行影像檢測。



視頻播放與質量控制

新增功能! VERITY 2.3中集成了靈活的專業級查看方式 (viewer)。在先前已經分析過的視頻或新視頻上運行VERITY 2.3, 便可以在時間軸上查看3D問題。

深度監視猶如觀眾在大屏幕上看到的效果, 集成了深度圖和3D場景的示意圖。







自動分析影像

單憑肉眼檢查不足以保證3D腳本的品質。VERITY可對立體文件執行自動質量檢測, 檢測視頻的錯位、刻度、焦點、深度、亮度、色度和色域差異。

VERITY是一款性價比很高的解決方案, 能從客觀角度來測試立體影像的品質, 避免了長時間的錯誤搜索過程, 大大加速了後期製作和質量控制任務。



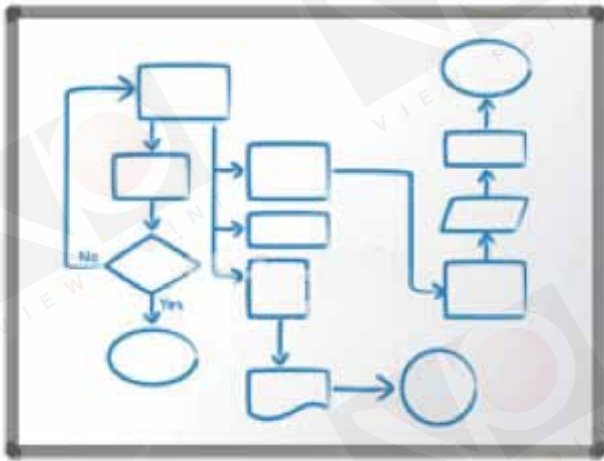
Error Log

ID	Alert	From	To	Frames	Min	Avg	Max	Unit	Preview
1	Y-Shift	00:01:23:23	00:01:41:16	426	-5.60	-4.22	-2.77	px	
2	Y-Shift	00:01:59:19	00:02:02:22	76	-3.58	-3.16	-2.51	px	
3	Y-Shift	00:02:03:18	00:02:06:16	71	-2.87	-2.74	-2.56	px	
4	Y-Shift	00:02:40:15	00:02:47:02	156	-2.77	-2.70	-2.51	px	
9	Y-Shift	00:08:26:16	00:08:32:07	136	-3.88	-3.36	-2.72	px	
10	Zoom	00:03:49:09	00:03:50:10	26	97.62	98.17	98.96	%	

詳盡的質量控制報告

VERITY生成詳盡的HTML或PDF報告, 可以概括腳本中幾何算法、色彩或深度錯誤, 並且包含時碼信息。

VERITY可以提供深度圖表, 用於檢測視差是否過大, 監視影像深度是否連貫。錯誤以XML文件保存下來, 用於導入到剪輯與後期製作軟件中。

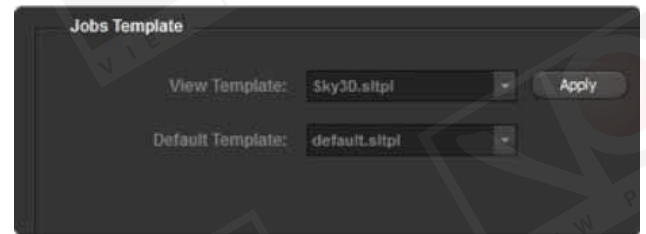


流暢的工作流程

VERITY是一款基於軟件的产品，可以在標準計算機上以及服務器平台上同時處理多個文件。使用“監看文件夾”和XML報告便可以輕鬆集成到工作流程中。

模板驗證

影像提供商和後期工作室可以根據內部標準和經驗來檢測特定的立體參數。



兼容3D HD和4K

無論VERITY應用於電影、電視節目或廣告中，它可以連續檢測來自於不同信號源、採用不同壓縮標準分別適用於電影或電視的SD/HD/4K 3D視頻文件。

VERITY必不可少

VERITY是一款全自動化系統可以在後期製作中驗證立體影像內容，避免了完全靠肉眼檢測的工作，從很大程度上減少了3D後期製作的工作量。



基於文件的質量控制

VERITY支持多種視頻編解碼器和容器格式。可應用於工作流程的任何時刻：處理、後期製作、歸檔和播放。

全面的質量檢測

逐幀分析立體影像，檢測結構、幾何算法、色彩、深度和同步錯誤。

深度空間量檢測

選擇目標屏幕尺寸，檢測空間量違規或突然的深度跳躍，深度圖表可顯示整體深度變化。

視頻回放

VERITY可以回放視頻，概括時間軸上的幾何算法、色彩和深度錯誤。也可以使用場景的3D視圖。

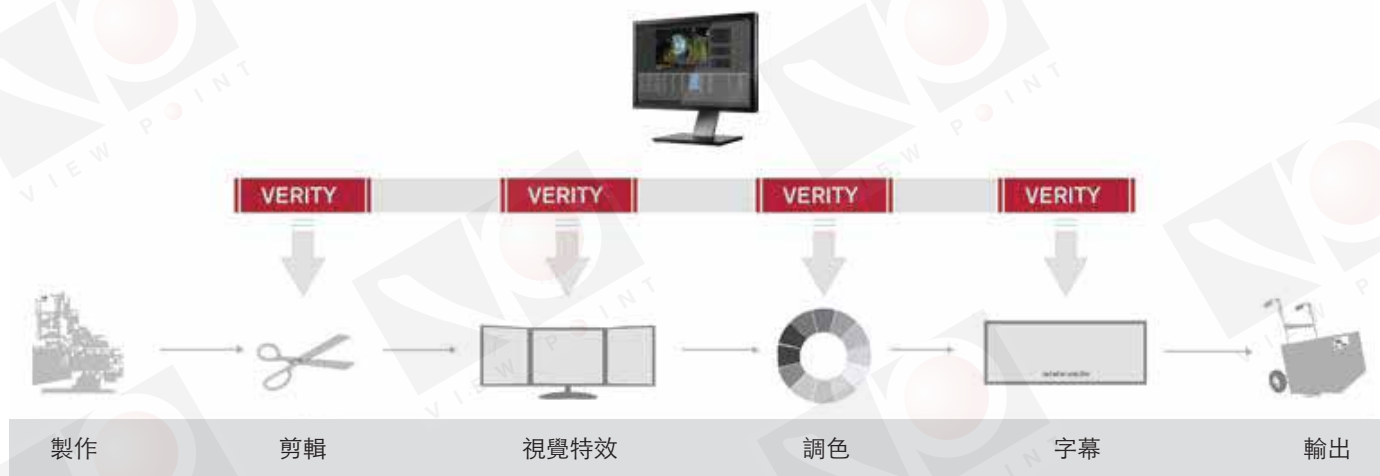
用戶可自定義質量等級

用戶可根據影像類型、應用和輸出信道來定義和記錄不同的質量等級。

詳細的質量控制報告

針對已經排序的視頻，VERITY將生成HTML或PDF報告，包含詳細的錯誤總結。

後製作流程



應用



技術規格

硬件要求

- 台式機，筆記本
- 可應用於Windows操作系統

兼容性

支持格式

- 無壓縮與壓縮3D SD / HD / 4K

支持編解碼器

- MPEG-2 (IMX, XDCAM), H.264/AVC, MPEG-4, H.263, VC-1/WMV, DV/DVCPPro25/50/100/HD, Apple ProRes, AVC-Intra

支持容器格式

- MXF, GXF, MP4, QuickTime/MOV, WMV/ASF, AVI, DPX

測試

結構檢測

- 評估左右視頻標題，檢測結構上的不匹配
- 分析編解碼器標題：圖像尺寸和寬高比、簡況和等級、比特率、GOP長度、量化、幀頻、隔行掃描或逐行掃描、色彩格式
- 檢測與影像內容相關的問題：黑色畫幅、定格、上下黑邊和左右黑邊

不匹配檢測

- 檢測可造成視覺不舒適的立體圖像差異
- 垂直錯位
- 翻滾錯位
- 夾角
- 變焦不匹配
- 焦點不匹配
- 光圈不匹配

深度檢測

- 檢測空間量違規
- 檢測邊緣違規
- 檢測不舒適的深度轉換
- 選擇不同的屏幕尺寸來調節空間量，使其適用於電影或電視不同的目標媒介。



色彩檢測

- 採用RGB或YUV色彩空間來測量色彩差異
- 亮度差異
- 色度差異
- R、G、B分量差異

同步檢測

- 檢測左右眼圖像之間的同步問題

查看器

視頻回放與時間軸

- 回放先前已分析的視頻或新視頻來查看由VERITY檢測出的3D問題。
- 支持任意一種視頻與文件格式。
- 顯示錯誤條，可以整體查看時間軸上的3D問題。
- 可以輸出圖像到另外一台監視器，顯示平行畫面，來肉眼檢查3D立體畫面。

視圖

- 多個視圖可用於評估腳本的質量
- 左右眼
- 平行
- 疊加
- 紅藍
- 差異
- 深度圖
- 3D視圖/點雲

錯誤圖表

- 顯示錯誤圖表，使時間軸上的立體差異清晰可見。
- 顯示深度圖表，使整體深度變化和深度一致都清晰可見。
- 縮放功能可整體顯示一些問題或分析微小的不匹配。

3D可視化功能

- 顯示3D點雲來代表三維圖像，猶如觀眾觀看到的視效。
- 選擇不同的屏幕尺寸，縮放3D示圖。
- 顯示近視差和遠視差限制來保留視覺舒適度。

質量控制報告

- 以HTML和PDF格式來記錄錯誤日誌，並且含錯誤幀的時碼和圖像預覽，便於快速找到錯誤。
- 導出校準錯誤，色彩不匹配和空間量違規，採用XML格式，便於在第三方軟件中應用。
- 創建和交換測試模板，可自定義質量等級

